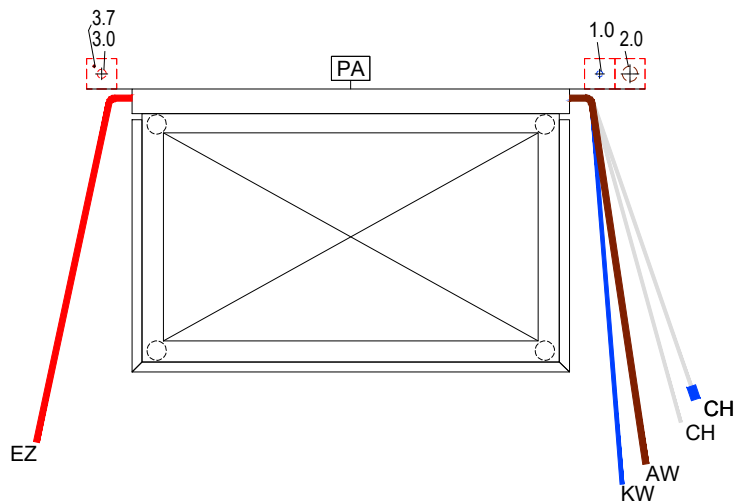
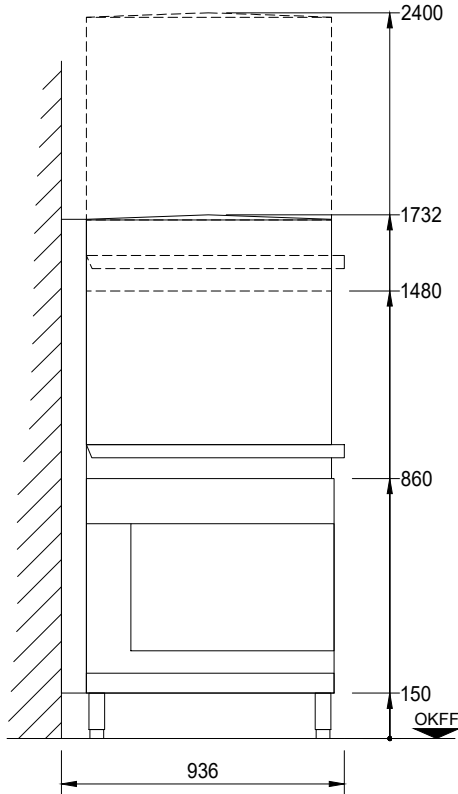
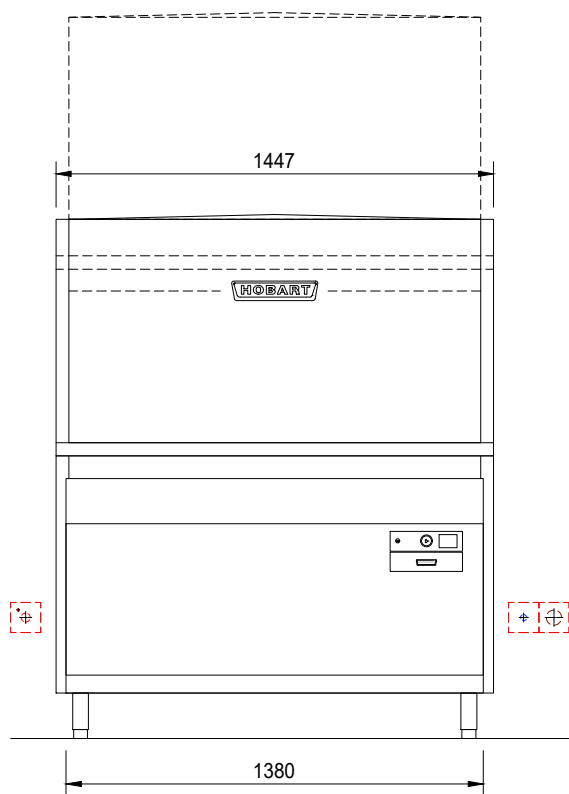


HOBARTAllgemeine Abkürzungen			
AW	= Abwasser	KW	= Kaltwasser
Dat	= Datenleitung	KWw	= Kaltwasser weich
EZ	= Elektrozuleitung	LR	= Leerrohr
FD	= Fussbodendurchbruch	UK	= Unterkante
HW-VL	= Heisswasser-Vorlauf	MK	= Medienkanal
HW-RL	= Heisswasser-Rücklauf	PA	= Potentialausgleich
KB	= Kernbohrung	STL	= Steuerleitung
		üOKFF	= üb. Oberkante Fertigfussboden
		SFB	= separater Füllboiler
		VEW	= Vollentsalztes Wasser
		WD	= Wanddurchbruch
		WS	= Wandschlitz
		WW	= Warmwasser
		WWw	= Warmwasser weich



HOBART

!

Allgemeine Hinweise

!

Anschlüsse: Der Anschluss der Spülmaschine an die Ver- und Entsorgungsleitungen (z.B. Elektro, Sanitär, Abluft) erfolgt bauseits durch örtlich konzessionierte Firmen und Fachkräfte.

Achtung: Bei Anlagen mit Festanschluss ist gemäß DIN VDE 0100-410 bei TN- Netzsystemen keine zusätzliche Sicherheitseinrichtung (FI/RCD) vorgeschrieben. Sollte dennoch ein zusätzlicher Schutz bauseits eingeplant werden, ist für Maschinen die mit Frequenzumrichter ausgestattet sind ein Typ B (Allstrom-Sensitiv) einzusetzen. Der Bemessungsfehlerstrom (IΔn) des RCD Typ B ist im Vorfeld mit HOBART abzustimmen.

Abluft: Bei Ableitung der Maschinenabluft ins Freie sind bauseits Frostschutzmassnahmen (z.B. Frostschutzklappe) vorzusehen. Beim Einsatz einer bauseitigen Ablufthaube ist zwischen Abluftstutzen der Spülmaschine und der bauseitigen Ablufthaube eine freie Luftstrecke (Beimischung Raumluft) von 150mm erforderlich. Unterschiedliche Betriebsmodi können zu einem zeitlich begrenzten Anstieg der Ablufttemperatur und Feuchte führen (VDI 2052).

Maße: Die in der Zeichnung dargestellte Maße sind Fertigmaße in Millimeter.

Eintransport: Mindestöffnung zum Eintransport der Maschine = Aussenmaße der größten Maschine + 300mm in der Höhe + 400mm in der Breite!

Absperrventile: Für die Medienversorgung der Spülmaschine sind bauseits Absperrventile vorzusehen.

Spülergebnis: Ein fleckenfreies Spülergebnis lässt sich nur bei niedrigem Mineralgehalt des Klarspülwassers erreichen (siehe Legende Wasser/Leitwert). Gegebenenfalls muss eine Entmineralisierung vorgeschaltet werden.

Bodenabläufe: Für Reinigungszwecke sollten Bodenabläufe in Maschinennähe vorgesehen werden.

Be- und Entlüftung: Die Belüftung und Entlüftung für den Raum ist gemäß VDI 2052 auszulegen. Die Restwärmeabgaben der Maschinen sind zu beachten.

Maschinentyp: Universalspülmaschine					Beheizungsart: Elektro			
Modell: PROFI UXTH-10B					Laufrichtung: R/L/R			
Korbmaß 1240 x 700		Einschubhöhe: 620			Hauptschalter: bauseits in Maschinennähe			
bauseitige Anschlüsse und Daten (Ausführung gemäß örtlichen Vorschriften)								
Elektro	Spannung		Frequenz	Netz	Absicherung	Leistung	Lage	
3.7	PA	Potentialausgleich					400mm üOKFF	
3.0	EZ	400 V	50 Hz	3-N-PE	3 x 35 A	20,6 kW	400mm üOKFF	
Wasser	Verbrauch		Temp.	Gesamthärte		Leitwert	Anschluß	Lage
2.0	AW	Abwasser (Siphon bauseits) / (max. Förderhöhe der Ablaufpumpe 800mm)				DN50	HT Rohr	400mm üOKFF
1.4	KW					DN20	G¾ (Aussen)	400mm üOKFF
1.3	WW					DN20	G¾ (Aussen)	400mm üOKFF
1.0	KWw	6,9 l/Korb 130,0 l (Füllung)	min. 10 °C max. 60 °C	0-3°d (0,5mmol/l) / 80µS/cm erforderlicher Durchsatz min. 5l/min		DN20	G¾ (Aussen)	400mm üOKFF
Bauseitiger Fließdruck min. 0,5 bar - max. 10,0 bar (Bei Fließdruck über 10 bar Druckminderer bauseits vorsehen. Unter 0,5 bar Rücksprache bei Service.)								
maschinenseitige Anschlüsse und Daten								
CH1	Ansaugschlauch für Klarspüler, (blau)			2500 mm		CH2	Ansaugschlauch für Reiniger, (transparent)	2500 mm
EZ	Anschlusskabel		2000 mm	Ablaufschlauch ID 20 / AD 25 1800 mm		KWw	Zulaufschlauch R¾	2000 mm
Restwärmeabgabe der Maschine an den Raum								
Waschgut:		4,0 kW		latent: 0,5 kW		sensibel: 1,5 kW		
Index	Änderungen / Changes						Datum / Date	Name
Das Urheberrecht an dieser Zeichnung verbleibt bei der HOBART GmbH. Jede nicht von uns schriftlich genehmigte Benutzung, Vervielfältigung, Überlassung an Dritte ist strafbar und macht schadensersatzpflichtig. This document contains proprietary and confidential data of HOBART GmbH. No disclosure, reproduction or use of any part there of may be made without written permission of HOBART GmbH.								
<div>HOBART</div>				HOBART GmbH Robert-Bosch-Straße17 77656 Offenburg, Germany		Tel.: +49(0)781.600-0 Fax.: +49(0)781.600-2319 www.hobart.de		
Datum / Date: 15.03.2024		Project:						
Gezeichnet / Drawn by: S.Doll								
Geprüft / Checked by:								
Projectmanager:		Maßstab / Scale: 1:25 @ A3	Order-No.:	Zeichnungsnummer / Drawing-No.:		